

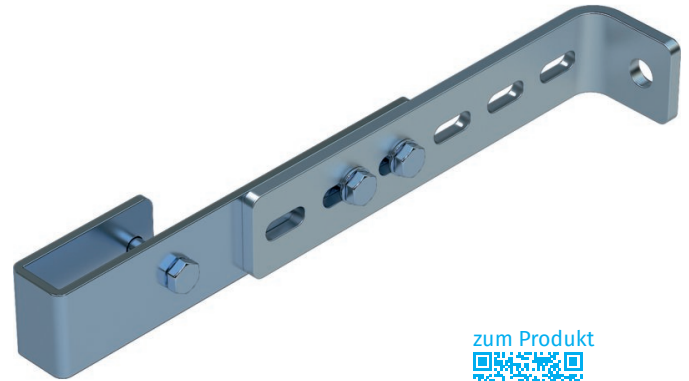
Wandhalter, verstellbar - 47305

Produktbeschreibung

- Verstellbar für Wandabstand von 150 mm bis 300 mm.
- 1 Satz = 2 Stück.

Produkteigenschaften

Garantie: 10 Jahre
Gewicht: 1.6 kg
Material: Edelstahl
Passend für: V4A-Leiter



Hinweise und Besonderheiten

Für Leitern mit 4-9 Sprossen sind 2 Sätze Wandhalter, für Leitern mit 10-15 Sprossen 3 Sätze Wandhalter, für Leitern mit 16-24 Sprossen 5 Sätze Wandhalter erforderlich.

1 Satz = 2 Stück (rechts/links).

Befestigungsmaterial (Dübel etc.) sind nicht im Lieferumfang enthalten.